

## Hudební klíče



Houslový a basový klíč



V minulé lekci jsme se učili o houslovém klíči. Víme už, jak vypadá, kam patří v notové osnově a umíme ho i nakreslit.

Ale pozor! Houslový klíč není jediný, který odemýká notovou osnovu. Existuje celá řada hudebních klíčů, se kterými se můžeme při hraní na různé hudební nástroje setkat. My se, kromě houslového, naučíme poznávat a psát ještě klíč basový.

Pro vysoko znějící nástroje, nebo hlasy používáme klíč pojmenovaný po houslích, tedy **HOUSLOVÝ**.

Pro hluboko znějící nástroje a hlasy používáme klíč nazvaný po kontrabasu(base), tedy **BASOVÝ**.

### **Pokyny k práci s pracovním sešitem.**

#### **Strana 16A**

*„Najděte houslový a basový klíč, obtáhněte je a zbytek obrázku si vymalujte.“*

#### **Strana 16B**

*„Hleďte mezi ostatními houslový a basový klíč. Až je najdete, zakroužkujte je.“*

#### **Strana 16D**

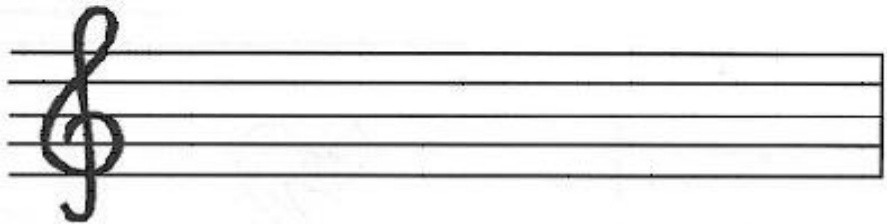
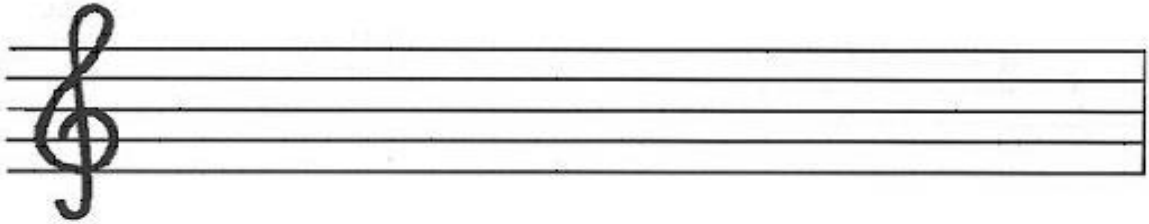
*„Namalujte tužkou do dvou obrysů oba klíče tak, abyste se nedotkli stěn.“*

*„Obtáhněte vzory houslových a basových klíčů. Použijte při tom různé pastelky, ať máte obrázek veselý a pěkně duhový.“*

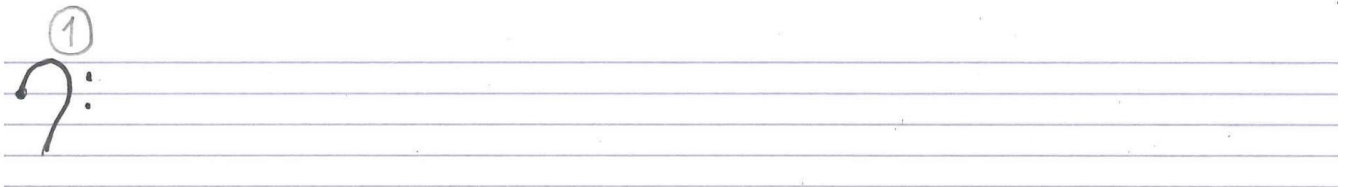
#### **Strana 17B**

*„Pokračujte na celé notové osnově v nácvičku psaní klíčů podle vzoru.“*

**Zkoušej psát houslový klíč do notové osnovy.**



**Zkoušej psát basový klíč do notové osnovy.**



***Můžeš si vykreslit obrázky klíčů, které ses naučil.***



